

## Case:

Mäntykankaan koulun työympäristön kehittämisprojekti

Mäntykankaan koulu Kuopiossa tarjoaa opetusta, kuntoutusta ja asumispalveluja liikuntavammaisille, pitkäaikaissairaille ja neurologisesti sairaille lapsille ja nuorille. Koulu on samalla opetuksen ja kuntoutuksen osaamiskeskus tarjoten ohjauspalveluita omalla toiminta-alueellaan Itä- ja Keski-Suomessa. Koulussa on nelisenkymmentä peruskoululaista ja tuplamäärä henkilökuntaa.

Vuonna 1981 valmistuneen koulurakennuksen tilat ovat ajan mittaan käyneet ahtaiksi ja toimimattomiksi. Laajennustakin on kaavailtu, mutta rahoitusta mittaviin tilamuutoksiin on tiedossa vasta ensi vuosikymmenellä.



# Työympäristökehittämisellä raikkaita ideoita Mäntykankaan koululle

Työympäristön toimivuuden parantamiseksi Senaatti-kiinteistöt tarjosi Mäntykankaan koululle työympäristön kehittämisprojektiä, joka toteutettiin keväällä 2009. Tavoite oli lisätä tilojen käytettävyyttä mahdollisimman pienin rakennustoimenpitein, toimintaa kehittäen. Kehittämisprojektin toteuttivat KVA Arkkitehdit Oy ja Novetos Oy. Senaatti-kiinteistöt vastasi projektin sisällön kuvauksesta, konsulttivainnasta ja hankinnasta.

## Henkilökunta, oppilaat ja sidosryhmät kehittäjinä

Moniammatillinen konsulttitiimi perehtyi Mäntykankaan koulun tilanteeseen ja tutki tilaratkaisuja toiminnan kehittämisen näkökulmasta. Yleiskuva kehittämistarpeista saatiin avainhenkilöitä ja sidosryhmiä haastatteleamalla ja laajaan tausta-aineistoon tutustumalla. Prosessiin kuuluivat myös nettikyselyt työntekijöille ja oppilaille, prosessikävelyt, sidosryhmätilaisuus, oppilaiden työpaja, uuden strategian konkretisointi sekä arvo- ja pelisääntötyöpajoja henkilöstölle. Tiedonkeruun, havaintojen ja työpajatyöskentelyn pohjalta konsultit laativat koululle työympäristön kehittämissuunnitelman. Suositukset jaettiin lyhyen ja pitkän aikavälin toimenpiteisiin.

Ruokailuaikojen porrastus, yleinen siivouspäivä ja toimintojen uudelleen järjestely talon sisällä parantavat toimivuutta ja viihtyisyyttä. Esimerkiksi opettajanhuoneen siirto talon hallinnon päästä keskelle

rakennusta on saanut henkilökunnalta hyvää palautetta. Toimintoja järjestelemällä ja toimintatapoja muuttamalla voitiin poistaa useita ”pullonkauloja” ilman uudisrakentamista ja parantaa työympäristön toimivuutta vuosiksi eteenpäin.

Oppilaan kokonaisvaltaista kehittämistä tukee opetuksen, kuntoutuksen ja kuntouttavan hoidon yhteistyö, jota prosessissa haluttiin parantaa myös. Henkilökunnan joustavammat toimenkuvat, roolit ja yhteiset tilat vahvistavat moniammatillisen työyhteisön tiedonkulkua, toiminnan tehokkuutta ja yhteenkuuluvuuden tunnetta.

## Kamalan ihana käytävä

Koulun toiminnot sijaitsivat pitkän ja sokkeloisen keskikäytävän varrella. Käytävä on kuitenkin tärkeä kohtaamispaikka, joten se voisi toimia pedagogisena, koulun sisäistä viestintää tukevana oleskelutilana. Rahoitusta on nyt haettu taideprojektille, jossa yhteistyössä henkilöstön ja oppilaiden kanssa ideoidaan käytävän sisältöä ja ilmettä. Väriytyksen, pintamateriaalien ja valaistuksen keinoin voidaan tukea paitsi orientoitumista rakennuksessa myös oppilaiden sensomotorista kehitystä.

## Osaamiskeskusvisiosta uudenlaista toimintaa

Tulevaisuudessa Mäntykankaan koulu tarjoaa nykyistä enemmän palveluita työympäristökunnille. Uudet palvelut edellyttävät osaamiskeskusstrategian kehittämistä. Stra-

tegian painopisteet tarkistettiin työympäristöhankkeen yhteydessä. Palvelutoimintaa tukevista tiloista on kuitenkin pulaa.

Pitkän aikavälin suosituksissa koulun pääsisäänkäynti siirretään keskeisemmälle paikalle, ruokasalia ja aulaa laajennetaan ja kokoustiloja lisätään. Asumisharjoittelutilojen määrää lisätään, ja koulun asuville oppilaille kehitetään entistä itsenäisempi soluasumisen malli. Tarvittaessa rakennusta voidaan laajentaa ylöspäin.

## Toimivuutta vuosiksi eteenpäin

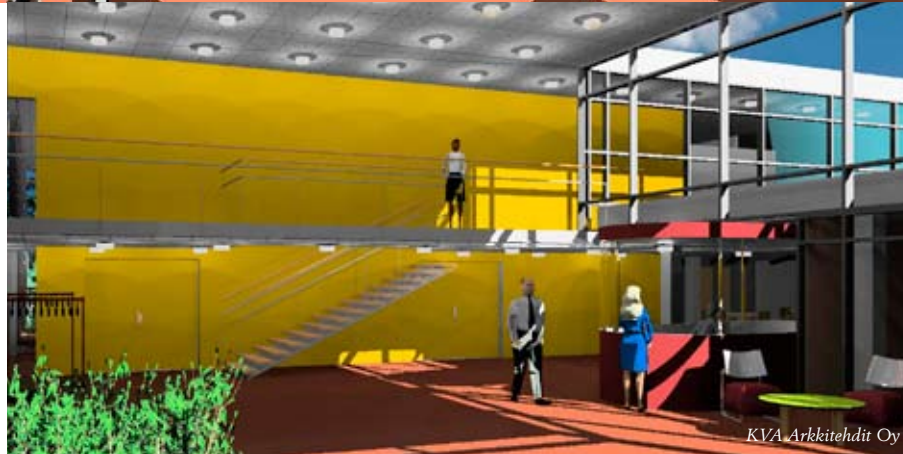
*”Mäntykankaan koulu on esimerkki projektista, jossa työympäristön toimivuutta parannetaan ilman mittavia ja kalliita tilamuutoksia. Osallistavalla prosessilla tuotettiin lukuisia ideoita nykytilanteen parantamiseksi mutta visioitiin myös tulevaa. Ajateltu laajennushanke ei olisi poistanut epäkohtia olemassa olevista tiloista”,* kertoo Senaatti-kiinteistöjen työympäristöasiantuntija Päivi Hietanen.

Rehtori Inkeri Kekäläisen mukaan prosessi on ollut työläs mutta antoisa. *”Kehittämisprojekti on tukenut käynnissä olevaa strategiatyötä sekä vision ja arvojen uudistamista ja mahdollistanut osaltaan keskustelun henkilöstön kanssa. Analyysin myötä todettiin, mikä uudistilojen realistinen tarve on.”* Sisäistä kehitystyötä aiotaan nyt jatkaa. *”Tavoitteemme on kehittää toimintaamme entistä asiakaslähtöisemmäksi, joten kuvaamme nyt myös oppilaslähtöiset prosessit, kuten ”oppilaan päivän”.”* ■

# Toimivuutta vuosiksi eteenpäin



*Toimintoja järjestemällä ja toimintatapoja muuttamalla voitiin poistaa useita "pullonkauloja" ilman uudisrakentamista ja parantaa työympäristön toimivuutta vuosiksi eteenpäin.*



## TYÖYMPÄRISTÖKONSULTIT

- KVA Arkkitehdit Oy
- Novetos Oy

## LISÄTIETOJA

Päivi Hietanen  
Työympäristökehittämisen asiantuntija, arkkitehti  
puh. 040 738 6438  
etunimi.sukunimi@senaatti.fi